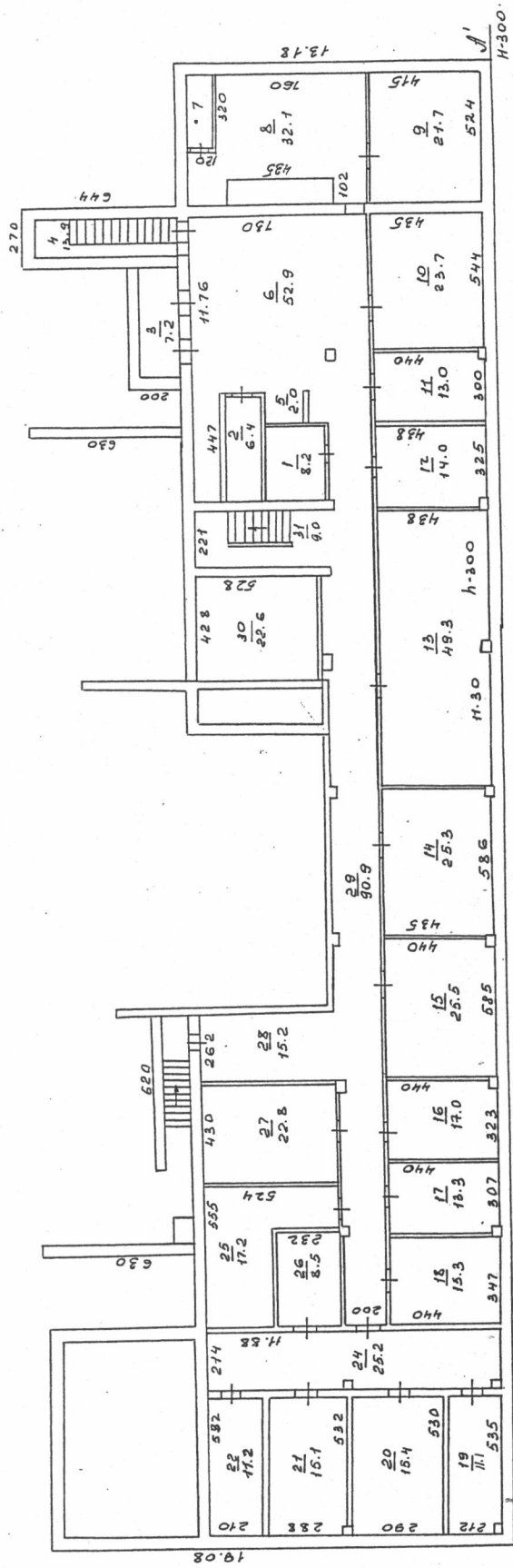


ПОДВАЛ



Городское Бюро	Уч. № Д-1820
Техническое Инстит.	
Полтавский завод	М 1:200
Строительное	
ул. Доватора, № 15	
г. Харьков	
И. КОМАРОВА	
09.08.99	ПРОКЛЕНКО
18.08.99	РОМАНОВА
	ХОХЛОВА

24	коридор	17.2	11.2						
25	комн. месорч.	15.2	15.2						
		17.2	17.2						

Примечание: Надписи наименования пустых граф производятся при заполнении экспликации по назначению помещения

## Экспликация

к поэтажному плану здания (строения), расположенного в г. Новосибирске  
по улице (переулку) Добашора - 15

Дата записи и литер по плану	Этаж	Номер по плану	Назначение частей помещения	Формула подсчета площади по внутреннему обмеру	Площадь по внутр. обмеру в кв. м.						Итого по этажу строения	Самовольно возвед. или переоборудован.	Высота помещ. по внутр. обмеру
					шерб.		складск.		общая	в т.ч.			
					общая	в т.ч. полезная	общая	в т.ч. полезная					
1	2	3	4	5	6	7	8	9	10	11	12	13	14
I.			Торговая магазинная;										
		1	инициальная		8.2	8.2							
		2	морозильн. камера				6.4	6.4					
		3	машинное отделение.				7.2	7.2					
		4	лест. кн.				13.9						
		5	подъемник				2.0	2.0					
		6	коридор				52.9	52.9					
		7	вент. камера				2.7	2.7					
		8	-//-				32.1	32.1					
		9	склад				21.7	21.7					
		10	склад				23.7	23.7					
		11	склад				13.0	13.0					
		12	склад				14.0	14.0					
		13	склад				48.3	48.3					
		14	склад				25.3	25.3					
		15	склад				25.5	25.5					
		16	склад				17.0	17.0					
		17	склад				13.3	13.3					
		18	машинное отделение.				15.3	15.3					
		19	морозильн. кам.				11.1	11.1					
		20	морозильн. камера				15.4	15.4					
		21	морозильн. камера				15.1	15.1					
		22	-//-				11.2	11.2					
		24	коридор				25.2	25.2					
		25	компрессор.				17.2	17.2					

Примечание: Надписание наименования пустых граф производится при заполнении экспликации по назначению помещения

Дата записи и литер по плану	Этаж	Номер по плану	Назначение частей помещения	Формула подсчета площади по внутреннему обмеру	Площадь по внутр. обмеру в кв. м.						Итого по этажу строения	Самовольно возвед. или переоборудован.	Высота помещ. по внутр. обмеру
					терев.		смаг.		общая	в т.ч.			
					общая	в т.ч. полезная	общая	в т.ч. полезная					
1	2	3	4	5	6	7	8	9	10	11	12	13	14
		26	холодильн. камера				8.5	8.5					
		27	смаг				22.8	22.8					
		28	коридор				15.2	15.2					
		29	коридор				90.9	90.9					
		30	байлерная			22.6	22.6						
		31	лест. кн.				9.0						
		Всего по этажу:				30.8	30.8	576.9	534.0		607.7		

Примечание: Написание наименования пустых граф производится при заполнении экспликации по назначению помещения